



Linee guida anno scolastico 2020 - 2021

Corresponsabilità educativa

- Sottoscrivere fra Ente Gestore e Genitori un patto di corresponsabilità.
- Deve esserci impegno da parte dell'Ente Gestore per non far propagare il contagio all'interno dei locali (che vedremo successivamente) ma.....
- ... deve esserci anche un paritario impegno delle famiglie a non far veicolare il virus (no tachipirina abbondante al mattino per poter sfebbrare il bambino e portarlo ugualmente all'asilo il mattino ad esempio).
- **Verrà fornito ad ogni famiglia un pacchetto con linee guida e sintesi dei regolamenti.**

Stabilità dei gruppi

- I bambini saranno organizzati in gruppi stabili considerati come unità epidemiologiche indipendenti.
- I gruppi saranno mantenuti quanto più possibile distinti evitando il più possibile le intersezioni (che però saranno inevitabili, vedi anche prossimo punto).
- Le figure trasversali saranno usate nel minore numero possibile di gruppi, fermo restando che verrà redatto un registro attività ove monitorare questi contatti.

Organizzazione degli spazi

- Si eviterà l'uso di spazi promiscui con l'eccezione di:
 - mensa
 - bagni
- Per gli spazi promiscui di mensa verranno installati divisori ad aiuto del distanziamento fra i tavoli.
- Per i bagni verranno istituiti turni di utilizzo (compatibilmente con le impellenze dei bambini...)
- E' istituita una stanza dedicata ad ospitare i casi positivi, che verrà poi sanificata.

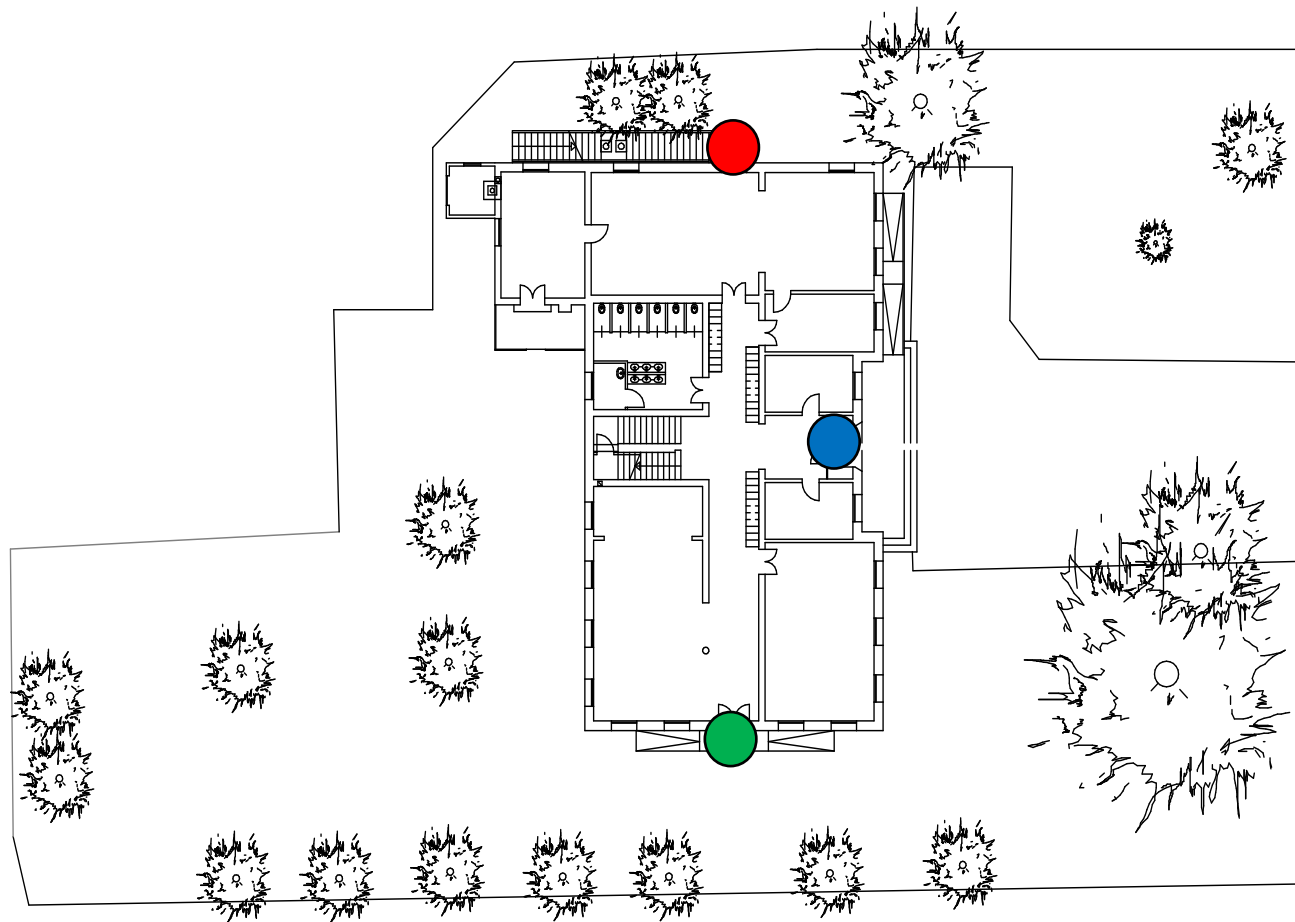
Aspetti organizzativi

- Il prolungamento dell'orario di servizio inteso come anticipo (7.30) o posticipo (16.30) verrà svolto da figure trasversali e inserito nell'apposito registro attività.
- La zona di accoglienza sarà all'esterno in caso di clima mite, mentre verrà svolta all'interno in caso di clima piovoso o freddo.
- Saranno creati 3 punti di ingresso/uscita distinti che verranno spiegati successivamente.
- Il bambino può essere accompagnato da 1 solo adulto (che preferibilmente rimarrà lo stesso, altrimenti va registrato) fino al punto di accoglienza.
- Vanno igienizzate le mani al bambino in ingresso e uscita.

Aspetti organizzativi

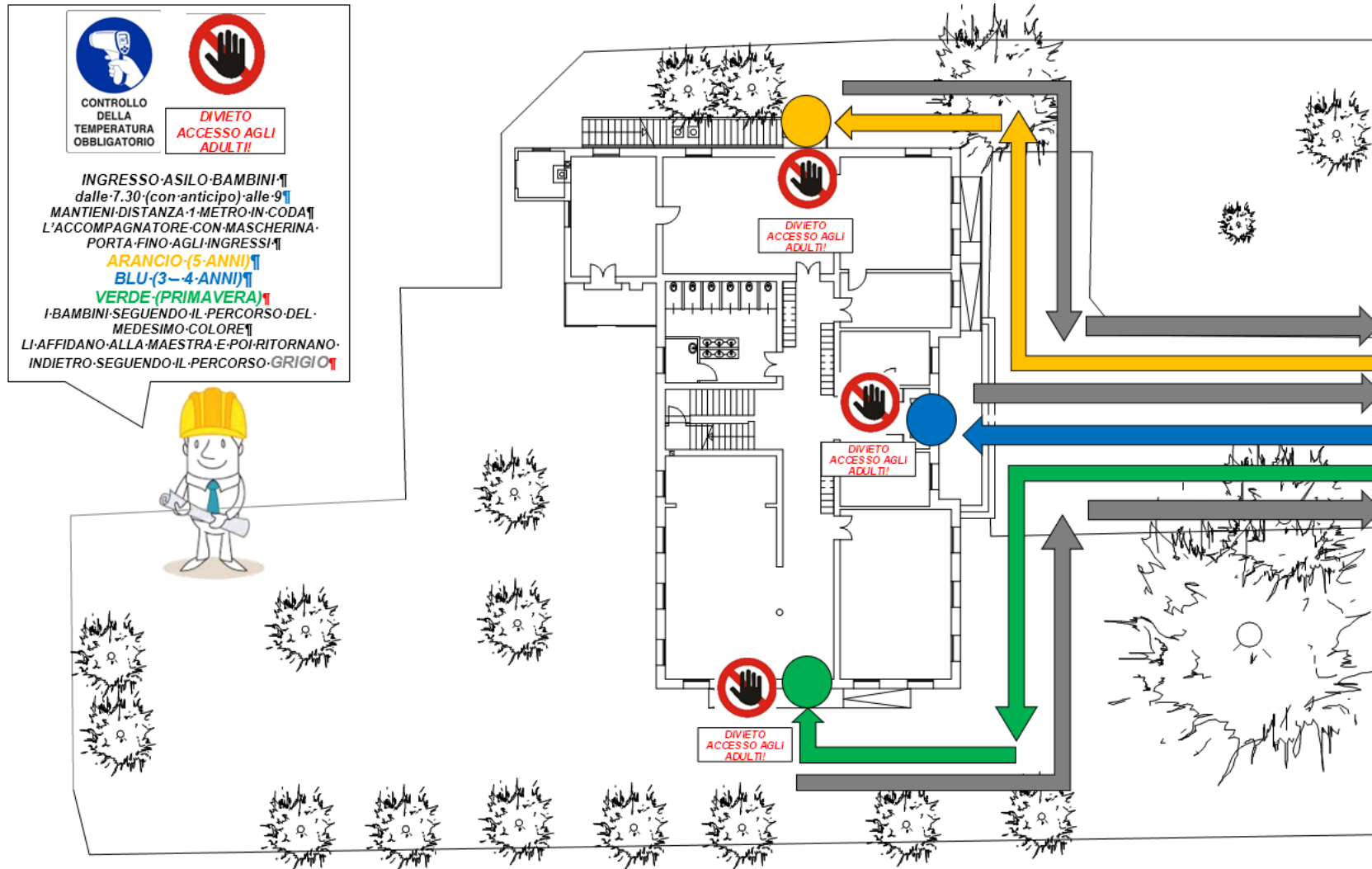
- Per i gruppi in inserimento è concessa la presenza di un adulto accompagnatore (possibilmente di età inferiore ai 60 anni), da svolgersi nella specifica area dedicata.
- Verrà tenuto un registro accessi terzi (ovvero tutti coloro che non sono insegnanti / lavoratori della struttura / alunni) da conservare almeno 14gg con annotazione di nome, cognome, contatto telefonico.

Aspetti organizzativi



- Ingresso/uscita grandi
- Ingresso/uscita medi
- Ingresso/uscita primavera

Aspetti organizzativi



Refezione e riposo pomeridiano

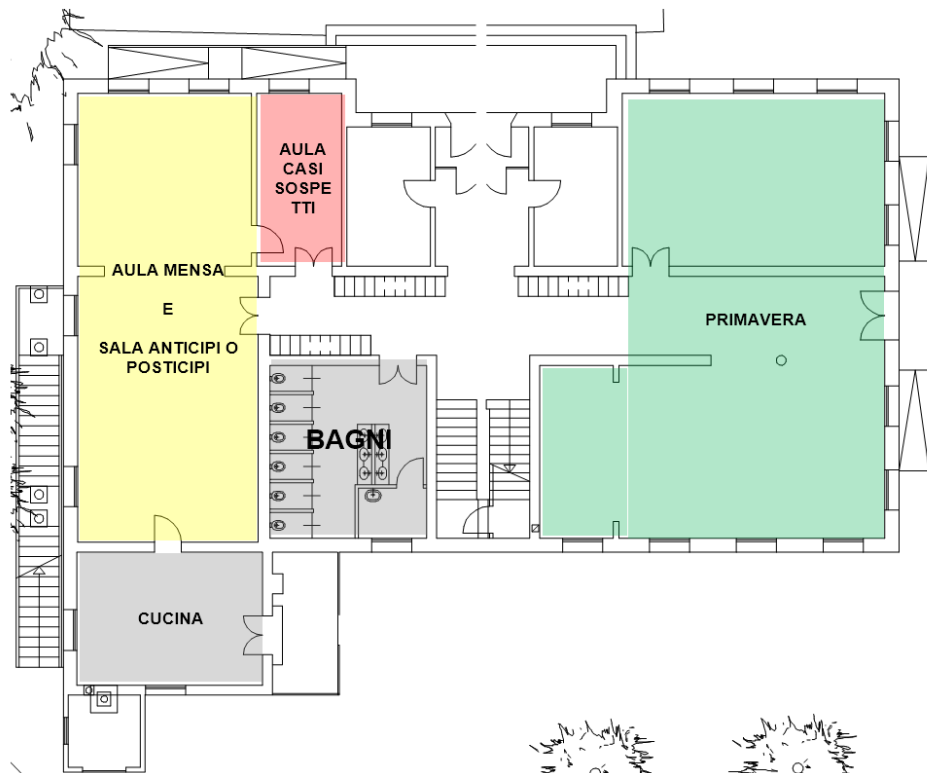
- La sala mensa condivisa prevederà l'occupazione di 4 gruppi (le due classi dei 3 anni e le due classi dei 4 anni) che saranno mantenuti divisi e distanziati sia tramite spazio fisico, che tramite barriere fisiche.
- In aula primavera e grandi si mangia in loco.
- I pasti saranno serviti già scodellati e non vi sarà presenza di elementi di uso promiscuo (pane, acqua, etc etc).
- Verrà usato quanto più possibile tovagliame riutilizzabile (non bicchierio piatti perché troppo morbidi, si useranno quelli in vetro/ceramica lavati poi in lavastoviglie).
- **E' consentito portare da casa propri contenitori o merende a patto siano di uso esclusivo del bambino e facilmente attribuibili allo stesso.**

Refezione e riposo pomeridiano

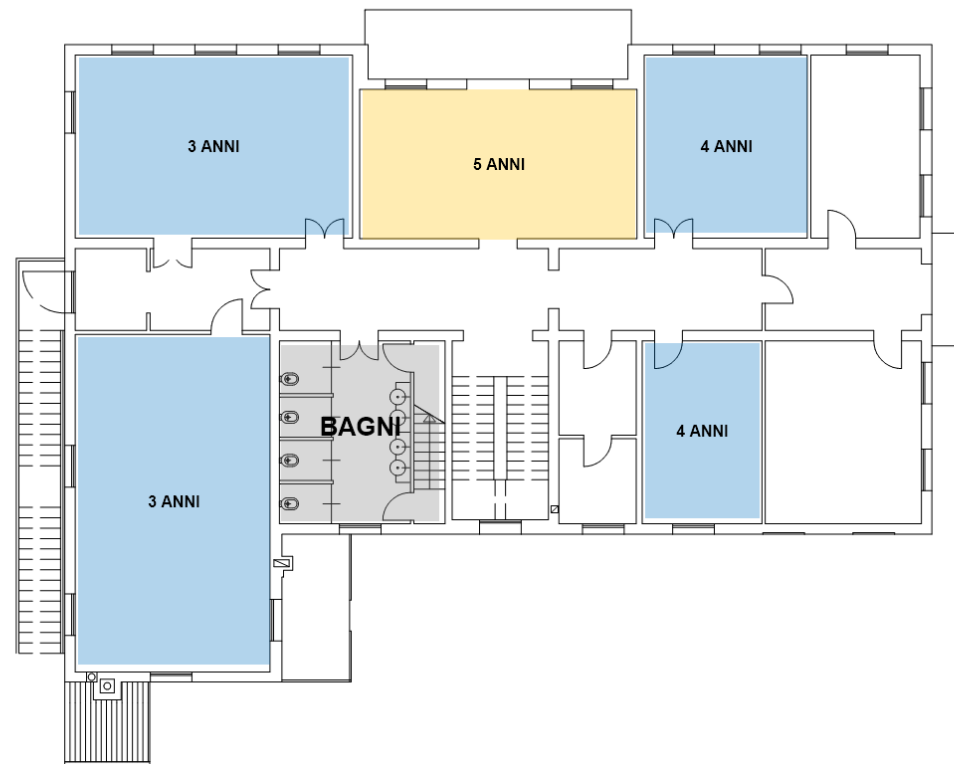
- Il riposo pomeridiano verrà svolto nelle aree di pertinenza esclusiva del singolo gruppo.
- I lettini saranno sanificati alla fine del riposo e i coprilettini lavati dall'asilo.
- Spetta ai genitori il lavaggio dei lenzuolini, che verranno consegnati in un contenitore di plastica alla consegna pomeridiana del bambino.
- Tutte le aree di riposo rispettano i principi di comfort microclimatico e possono essere facilmente areate.

Refezione e riposo pomeridiano

DISPOSIZIONE ISOLE PIANO TERRA



DISPOSIZIONE ISOLE PIANO PRIMO



Indicazioni igienico-sanitarie

- A tutti sarà misurata la temperatura.
- I bambini fino a 6 anni non hanno obbligo di mascherina.
- Tutti gli altri hanno obbligo di indossare (correttamente!) la mascherina.
- I bambini all'ingresso, all'uscita ed in ogni caso di cross-contaminazione verranno invitati a lavarsi le mani. Lo stesso per gli educatori.
- Verrà istituito un piano pulizie giornalieri registrate in apposito registro.
- I locali verranno aerati in modo frequente.

Gestione dei casi confermati o sospetti

